

# HANNETONS 5

CRÉÉ LE  
2023-07-11

<b>Surface totale</b> 188.26 m <sup>2</sup>	<b>Étages</b> 4	<b>Pièces</b> 16	<b>Salles de bain</b> 1.1
--	--------------------	---------------------	------------------------------

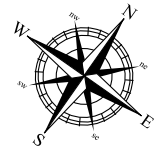
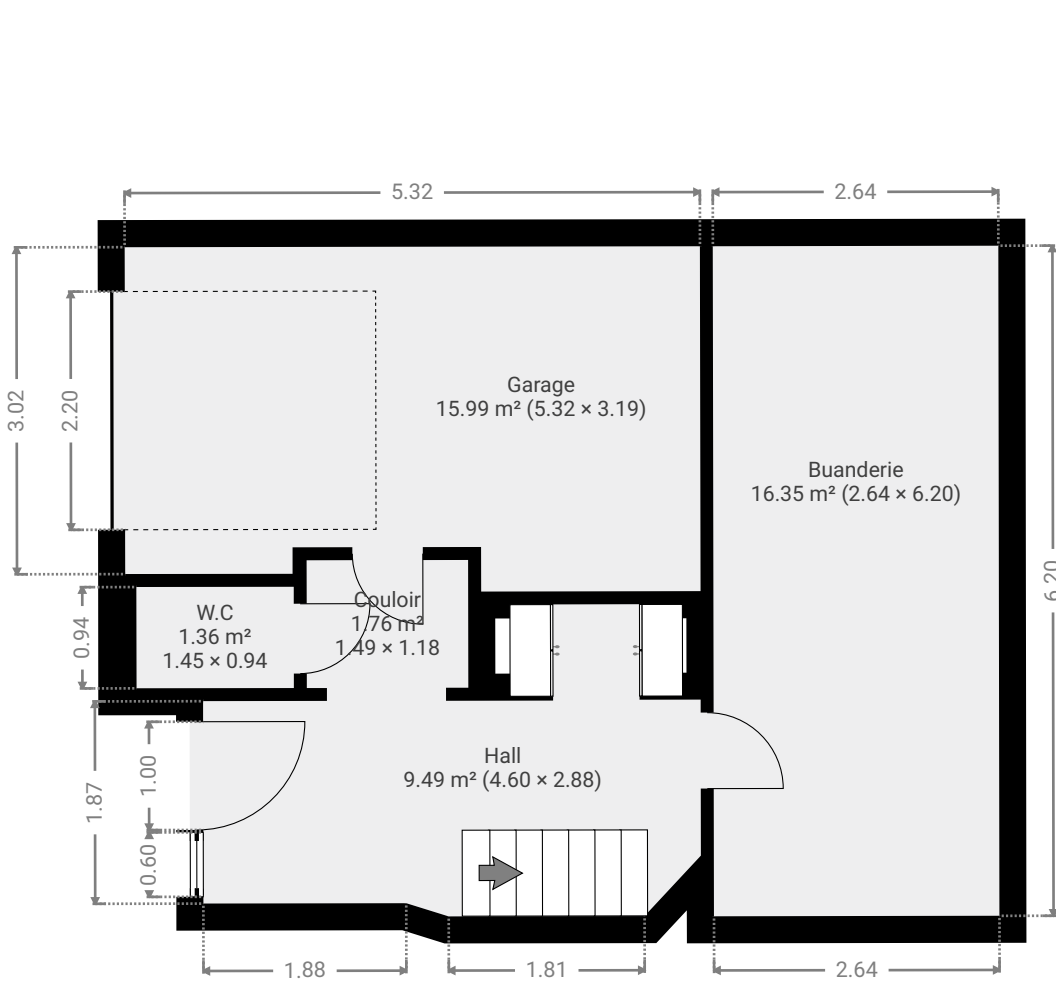
# HANNETONS 5

SURFACE TOTALE : 188.26 m<sup>2</sup> • SURFACE HABITABLE : 172.27 m<sup>2</sup> • ÉTAGES : 4 • PIÈCES : 16

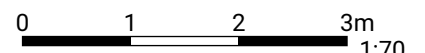


## ▼ Rez-de-chaussée

SURFACE TOTALE : 44.93 m<sup>2</sup> • SURFACE HABITABLE : 28.94 m<sup>2</sup> • PIÈCES : 5



CETTE SUPERFICIE TOTALE CORRESPOND À L'ADDITION DES MESURES NETTES DE TOUTES LES PIÈCES, SANS COMPTER LES MURS, LES PASSAGES ENTRE LES PIÈCES ET LES GAINES TECHNIQUES



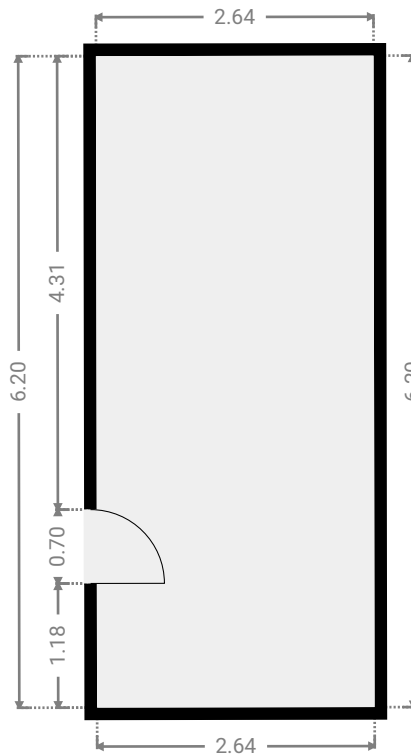
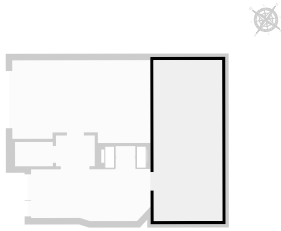
# HANNETONS 5

SURFACE TOTALE : 188.26 m<sup>2</sup> • SURFACE HABITABLE : 172.27 m<sup>2</sup> • ÉTAGES : 4 • PIÈCES : 16



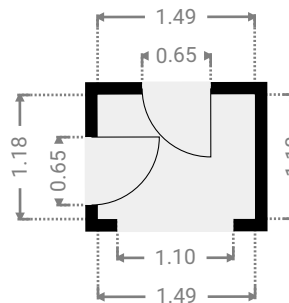
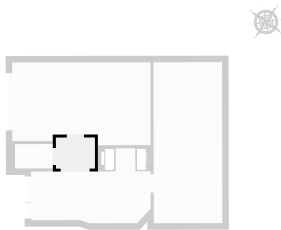
## ▼ Buanderie Rez-de-chaussée

LARGEUR : 2.64 m • LONGUEUR : 6.20 m  
SURFACE : 16.35 m<sup>2</sup> • PÉRIMÈTRE : 17.67 m



## ▼ Couloir Rez-de-chaussée

LARGEUR : 1.49 m • LONGUEUR : 1.18 m  
SURFACE : 1.76 m<sup>2</sup> • PÉRIMÈTRE : 5.35 m



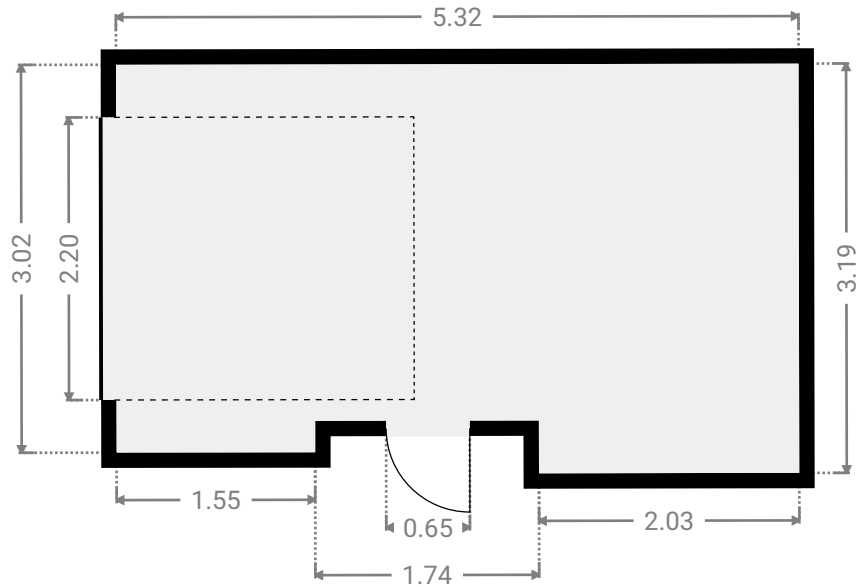
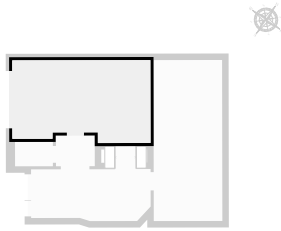
# HANNETONS 5

SURFACE TOTALE : 188.26 m<sup>2</sup> • SURFACE HABITABLE : 172.27 m<sup>2</sup> • ÉTAGES : 4 • PIÈCES : 16



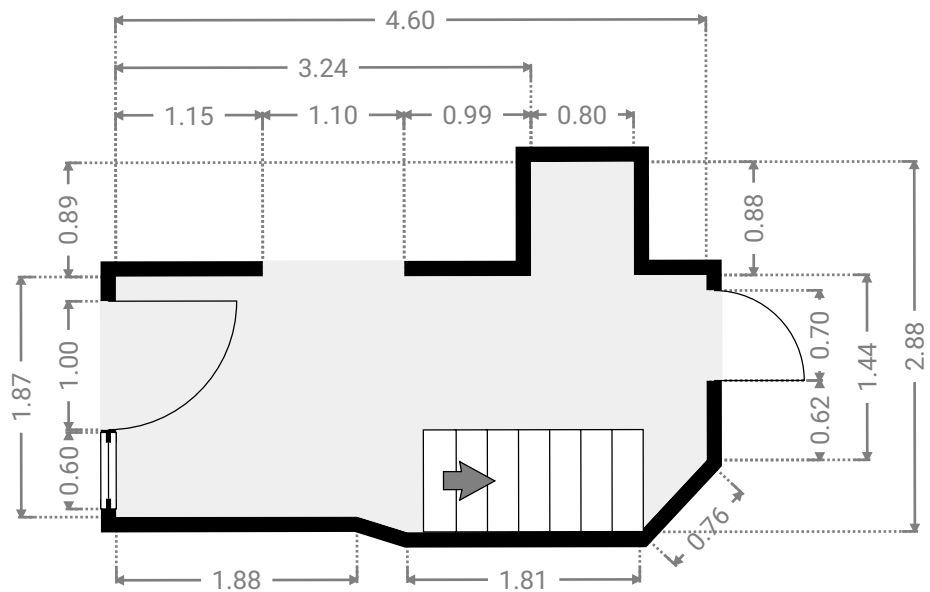
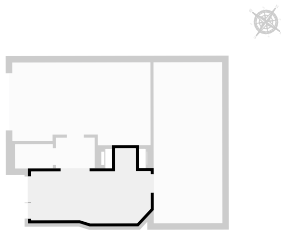
## ▼ Garage Rez-de-chaussée

LARGEUR : 5.32 m • LONGUEUR : 3.19 m  
SURFACE : 15.99 m<sup>2</sup> • PÉRIMÈTRE : 17.51 m

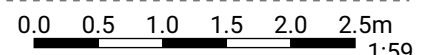


## ▼ Hall Rez-de-chaussée

LARGEUR : 4.60 m • LONGUEUR : 2.88 m  
SURFACE : 9.49 m<sup>2</sup> • PÉRIMÈTRE : 14.55 m



CETTE SUPERFICIE TOTALE CORRESPOND À L'ADDITION DES MESURES NETTES DE TOUTES LES PIÈCES, SANS COMPTER LES MURS, LES PASSAGES ENTRE LES PIÈCES ET LES GAINES TECHNIQUES



# HANNETONS 5

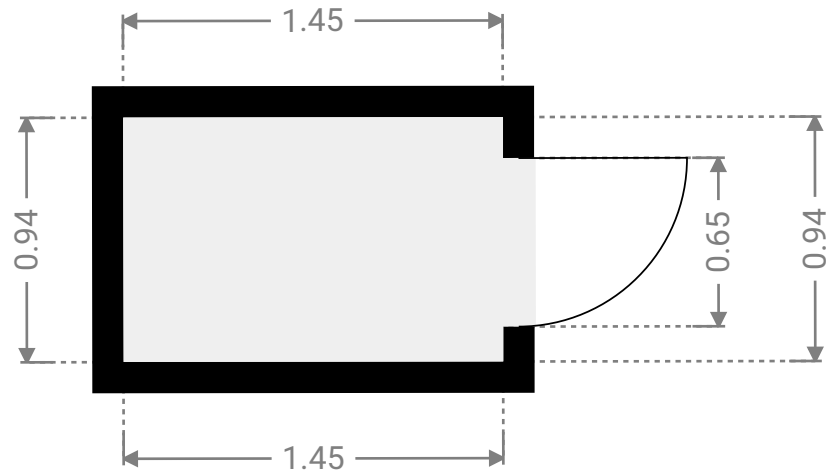
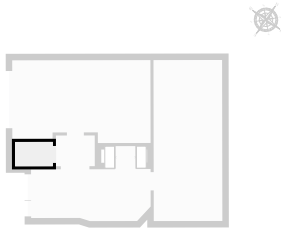
SURFACE TOTALE : 188.26 m<sup>2</sup> • SURFACE HABITABLE : 172.27 m<sup>2</sup> • ÉTAGES : 4 • PIÈCES : 16



## ▼ W.C

Rez-de-chaussée

LARGEUR : 1.45 m • LONGUEUR : 0.94 m  
SURFACE : 1.36 m<sup>2</sup> • PÉRIMÈTRE : 4.78 m



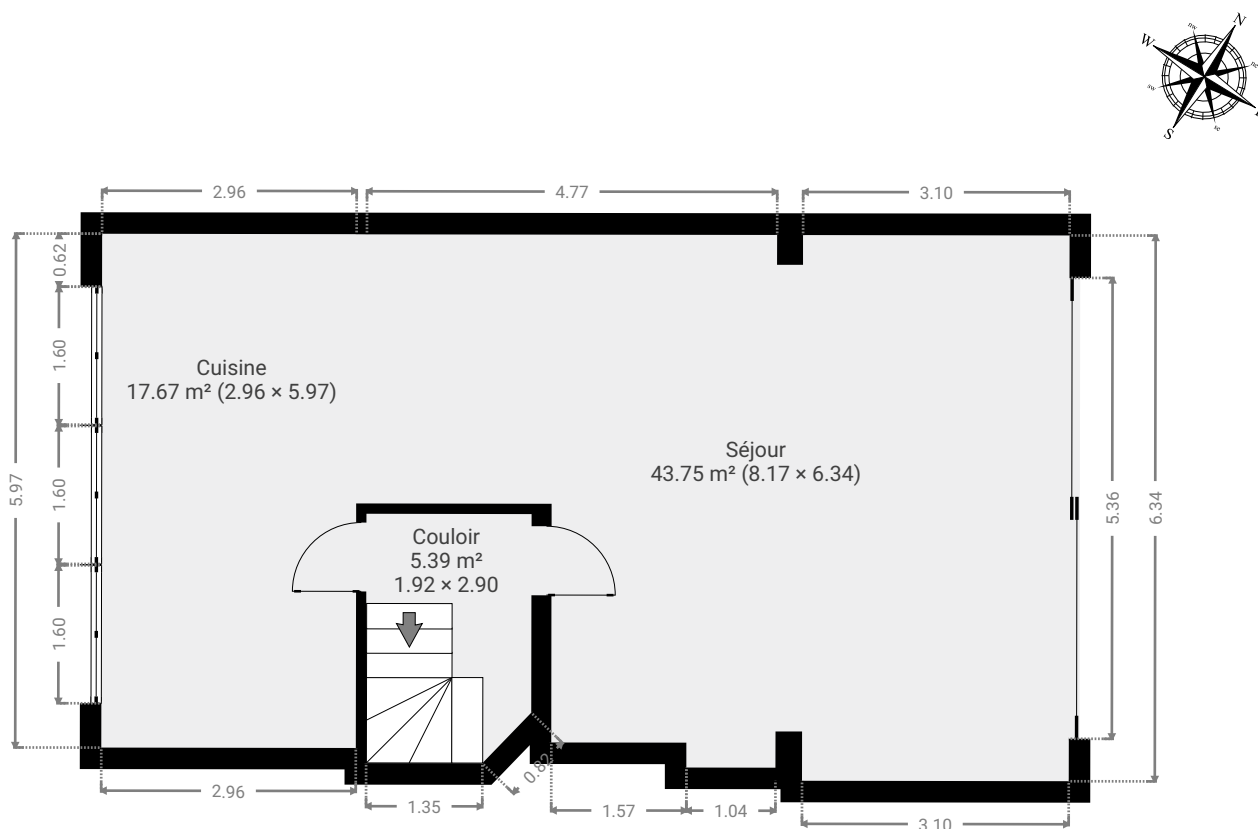
# HANNETONS 5

SURFACE TOTALE : 188.26 m<sup>2</sup> • SURFACE HABITABLE : 172.27 m<sup>2</sup> • ÉTAGES : 4 • PIÈCES : 16



## ▼ 1er étage

SURFACE TOTALE : 66.79 m<sup>2</sup> • SURFACE HABITABLE : 66.79 m<sup>2</sup> • PIÈCES : 3



CETTE SUPERFICIE TOTALE CORRESPOND À L'ADDITION DES MESURES NETTES DE TOUTES LES PIÈCES, SANS COMPTER LES MURS, LES PASSAGES ENTRE LES PIÈCES ET LES GAINES TECHNIQUES

0 1 2 3 4m

1:88

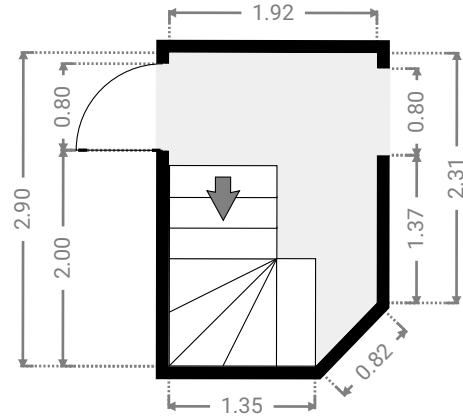
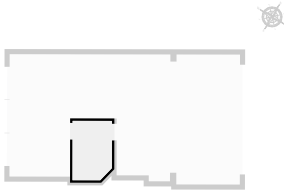
# HANNETONS 5

SURFACE TOTALE : 188.26 m<sup>2</sup> • SURFACE HABITABLE : 172.27 m<sup>2</sup> • ÉTAGES : 4 • PIÈCES : 16



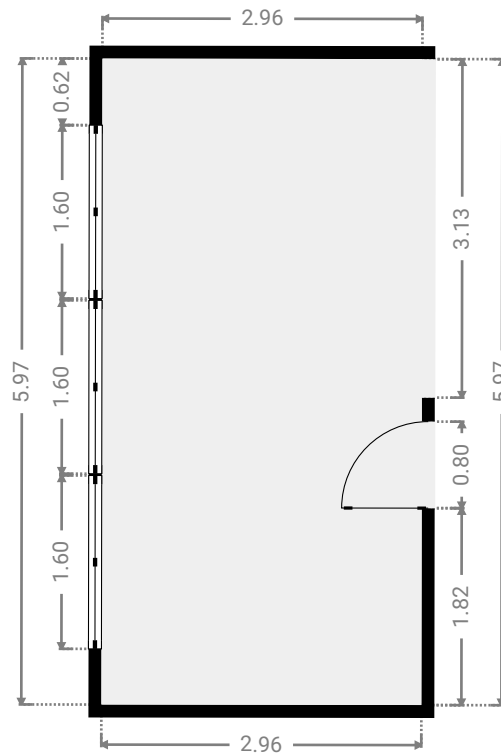
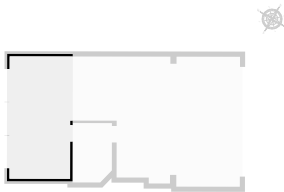
## ▼ Couloir 1er étage

LARGEUR : 1.92 m • LONGUEUR : 2.90 m  
SURFACE : 5.39 m<sup>2</sup> • PÉRIMÈTRE : 9.30 m

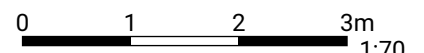


## ▼ Cuisine 1er étage

LARGEUR : 2.96 m • LONGUEUR : 5.97 m  
SURFACE : 17.67 m<sup>2</sup> • PÉRIMÈTRE : 17.86 m



CETTE SUPERFICIE TOTALE CORRESPOND À L'ADDITION DES MESURES NETTES DE TOUTES LES PIÈCES, SANS COMPTER LES MURS, LES PASSAGES ENTRE LES PIÈCES ET LES GAINES TECHNIQUES



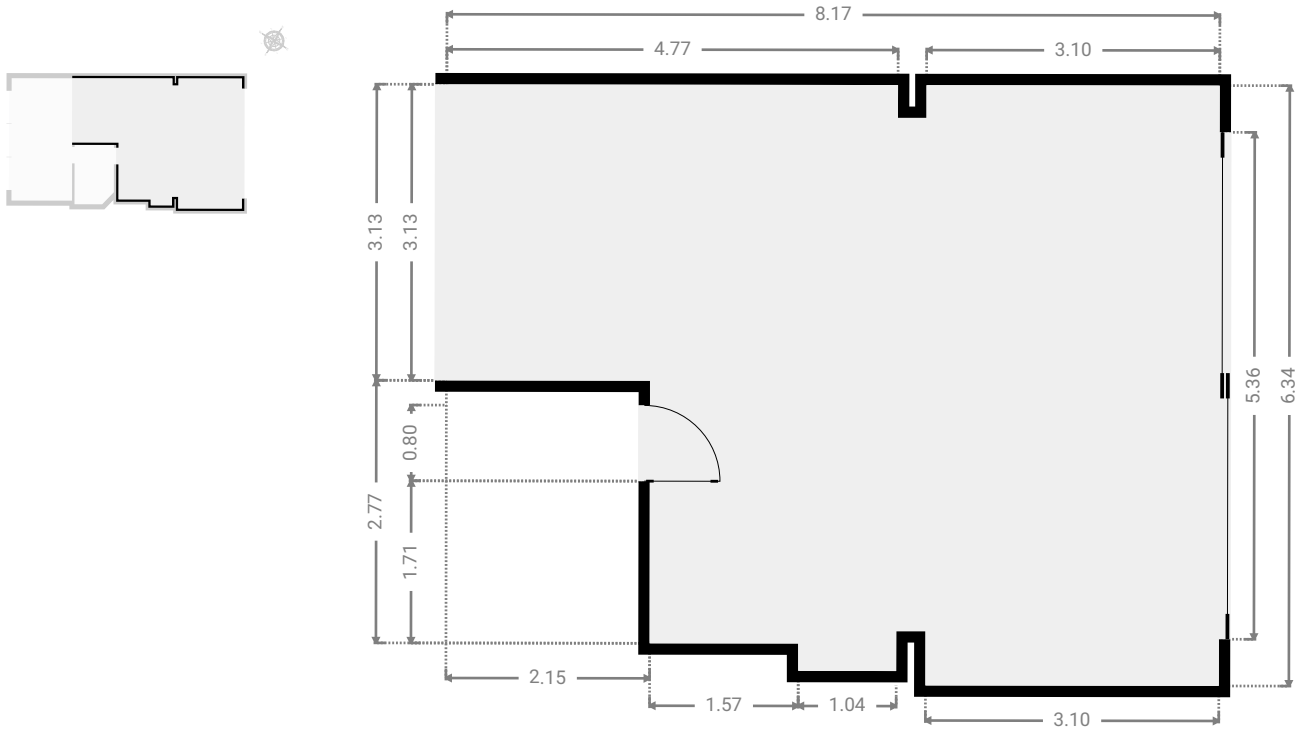
# HANNETONS 5

SURFACE TOTALE : 188.26 m<sup>2</sup> • SURFACE HABITABLE : 172.27 m<sup>2</sup> • ÉTAGES : 4 • PIÈCES : 16



## ▼ Séjour 1er étage

LARGEUR : 8.17 m • LONGUEUR : 6.34 m  
SURFACE : 43.75 m<sup>2</sup> • PÉRIMÈTRE : 30.56 m





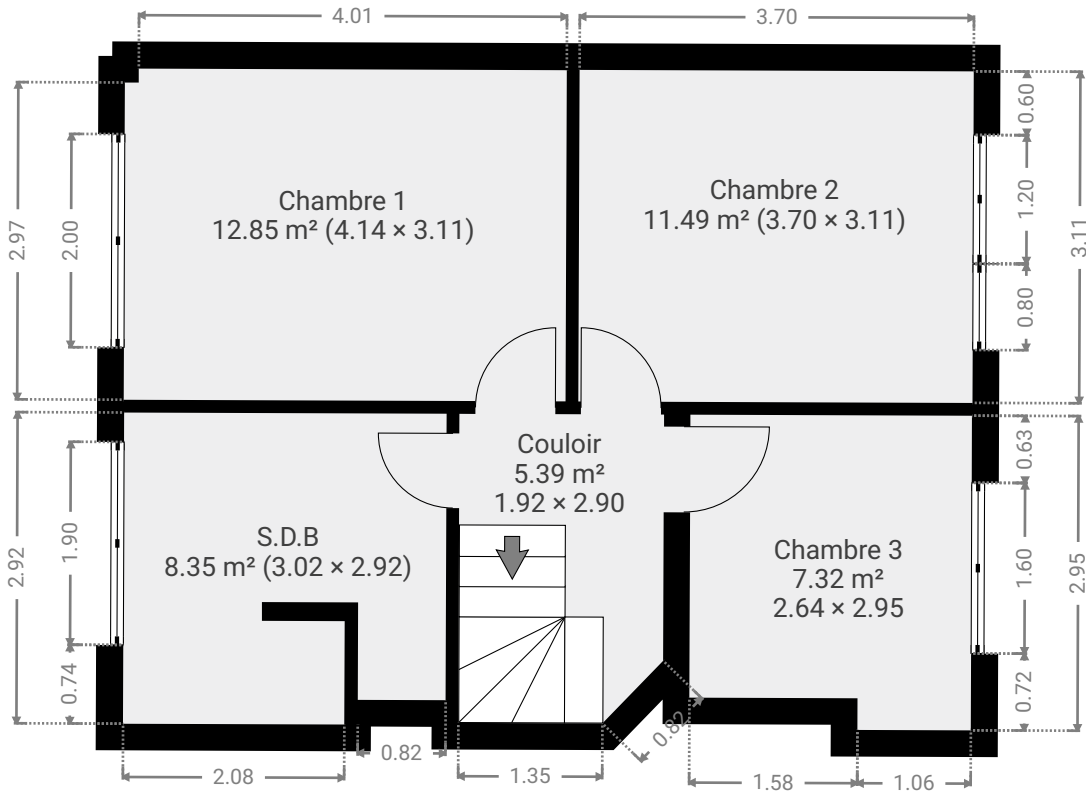
# HANNETONS 5

SURFACE TOTALE : 188.26 m<sup>2</sup> • SURFACE HABITABLE : 172.27 m<sup>2</sup> • ÉTAGES : 4 • PIÈCES : 16

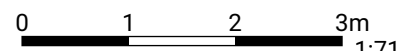


## ▼ 2e étage

SURFACE TOTALE : 45.38 m<sup>2</sup> • SURFACE HABITABLE : 45.38 m<sup>2</sup> • PIÈCES : 5



CETTE SUPERFICIE TOTALE CORRESPOND À L'ADDITION DES MESURES NETTES DE TOUTES LES PIÈCES, SANS COMPTER LES MURS, LES PASSAGES ENTRE LES PIÈCES ET LES GAINES TECHNIQUES



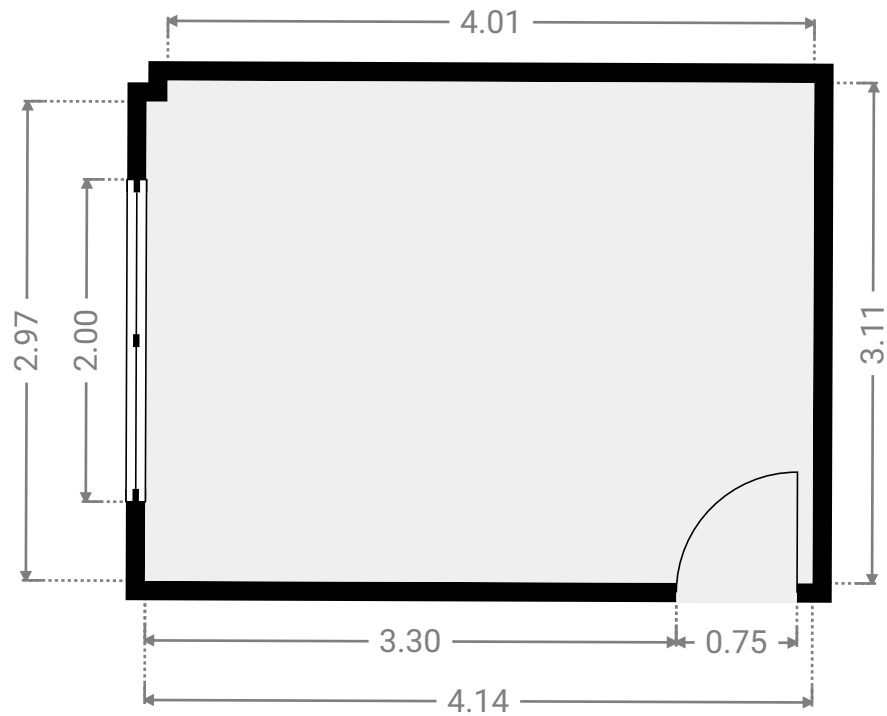
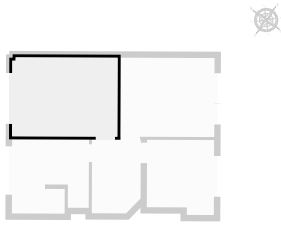
# HANNETONS 5

SURFACE TOTALE : 188.26 m<sup>2</sup> • SURFACE HABITABLE : 172.27 m<sup>2</sup> • ÉTAGES : 4 • PIÈCES : 16



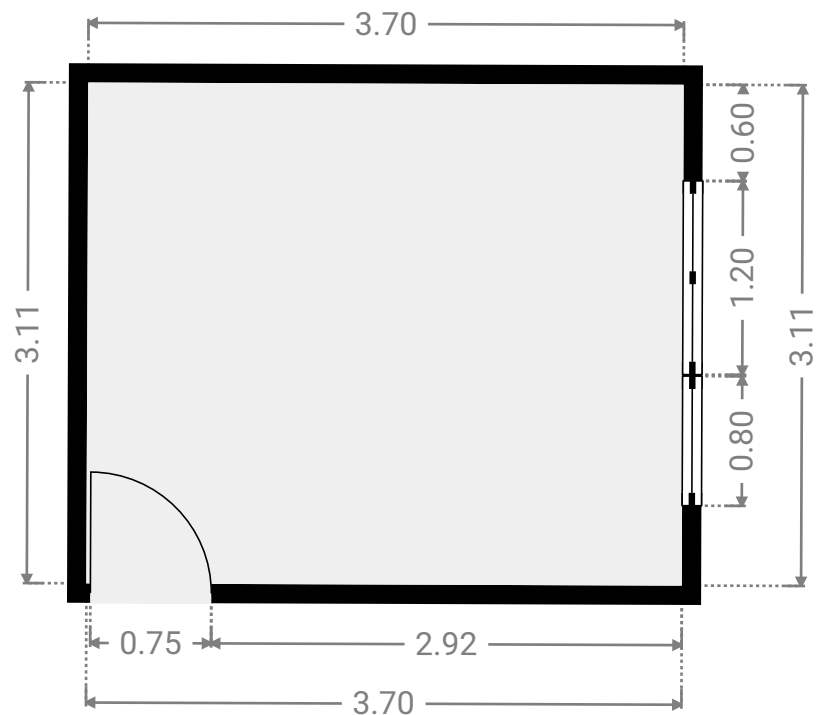
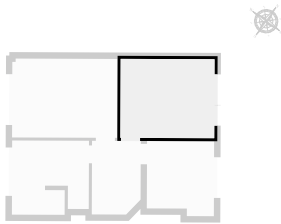
## ▼ Chambre 1 2e étage

LARGEUR : 4.14 m • LONGUEUR : 3.11 m  
SURFACE : 12.85 m<sup>2</sup> • PÉRIMÈTRE : 14.50 m

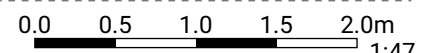


## ▼ Chambre 2 2e étage

LARGEUR : 3.70 m • LONGUEUR : 3.11 m  
SURFACE : 11.49 m<sup>2</sup> • PÉRIMÈTRE : 13.61 m



CETTE SUPERFICIE TOTALE CORRESPOND À L'ADDITION DES MESURES NETTES DE TOUTES LES PIÈCES, SANS COMPTER LES MURS, LES PASSAGES ENTRE LES PIÈCES ET LES GAINES TECHNIQUES



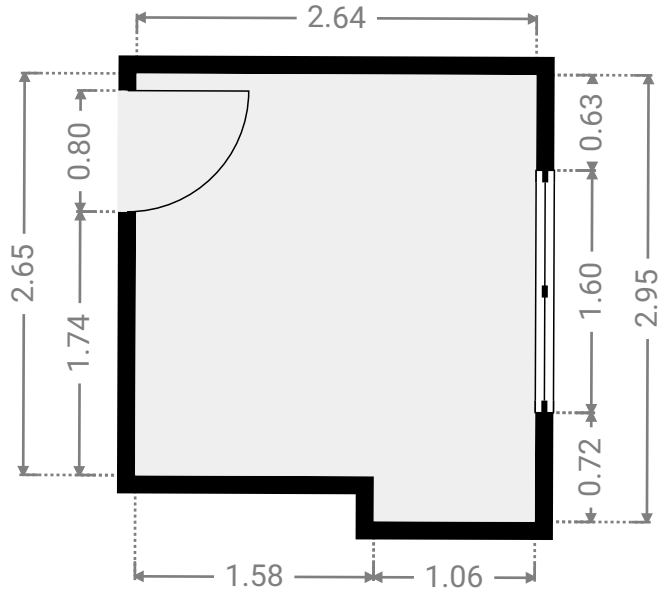
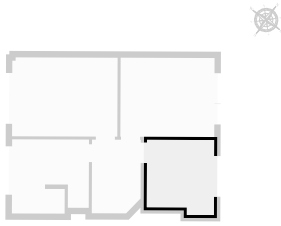
# HANNETONS 5

SURFACE TOTALE : 188.26 m<sup>2</sup> • SURFACE HABITABLE : 172.27 m<sup>2</sup> • ÉTAGES : 4 • PIÈCES : 16



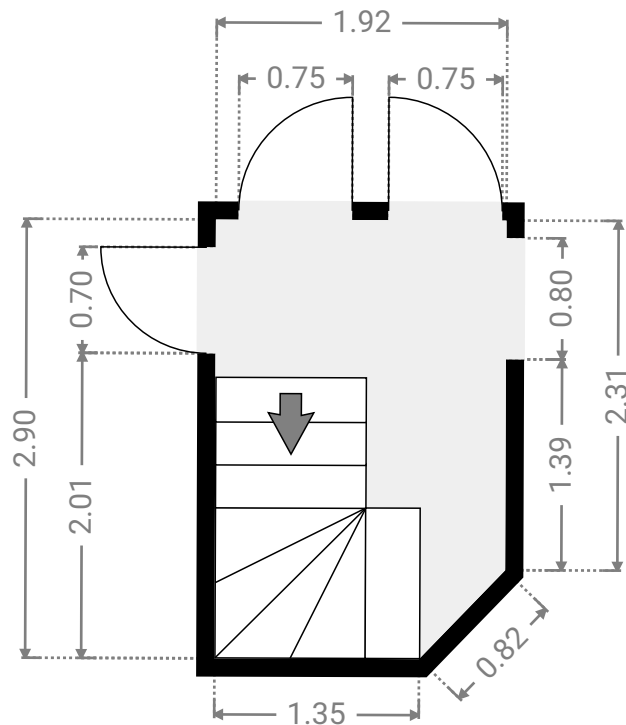
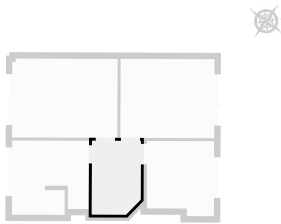
## ▼ Chambre 3 2e étage

LARGEUR : 2.64 m • LONGUEUR : 2.95 m  
SURFACE : 7.32 m<sup>2</sup> • PÉRIMÈTRE : 11.18 m

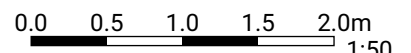


## ▼ Couloir 2e étage

LARGEUR : 1.92 m • LONGUEUR : 2.90 m  
SURFACE : 5.39 m<sup>2</sup> • PÉRIMÈTRE : 9.30 m



CETTE SUPERFICIE TOTALE CORRESPOND À L'ADDITION DES MESURES NETTES DE TOUTES LES PIÈCES, SANS COMPTER LES MURS, LES PASSAGES ENTRE LES PIÈCES ET LES GAINES TECHNIQUES



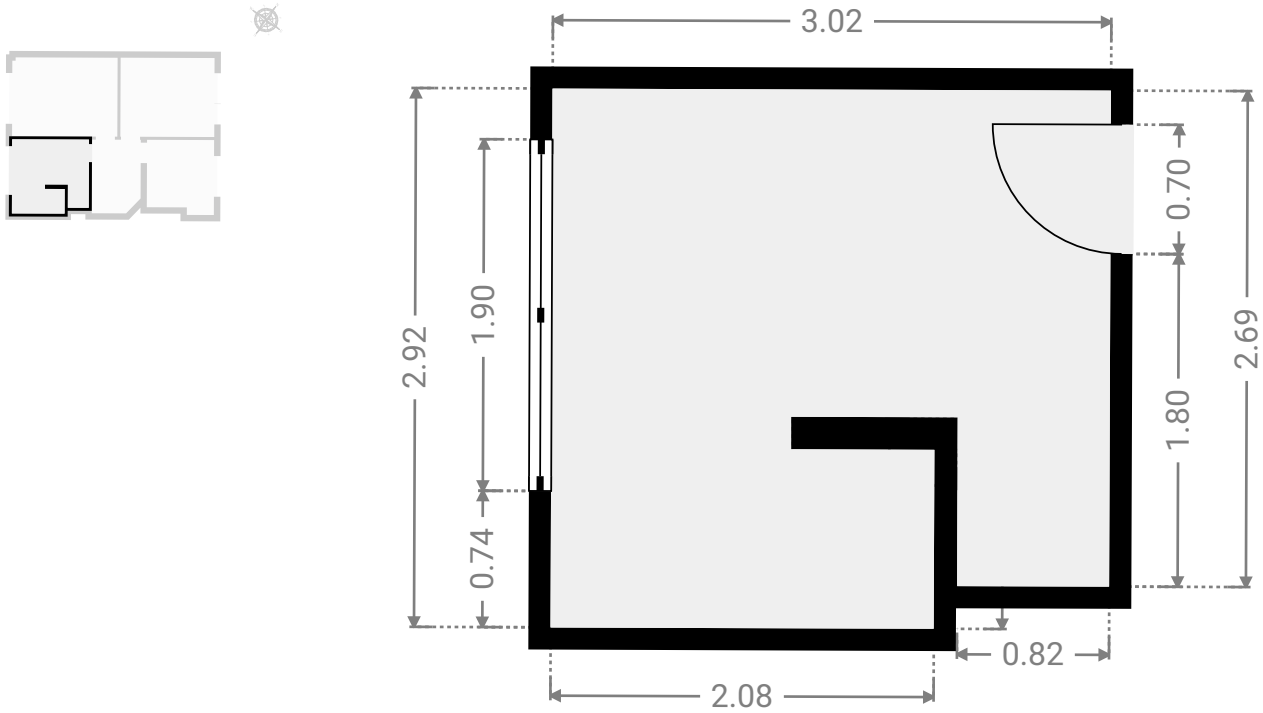
# HANNETONS 5

SURFACE TOTALE : 188.26 m<sup>2</sup> • SURFACE HABITABLE : 172.27 m<sup>2</sup> • ÉTAGES : 4 • PIÈCES : 16

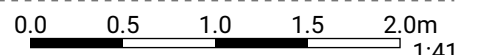


## ▼ S.D.B 2e étage

LARGEUR : 3.02 m • LONGUEUR : 2.92 m  
SURFACE : 8.35 m<sup>2</sup> • PÉRIMÈTRE : 15.26 m



CETTE SUPERFICIE TOTALE CORRESPOND À L'ADDITION DES MESURES NETTES DE TOUTES LES PIÈCES,  
SANS COMPTER LES MURS, LES PASSAGES ENTRE LES PIÈCES ET LES GAINES TECHNIQUES



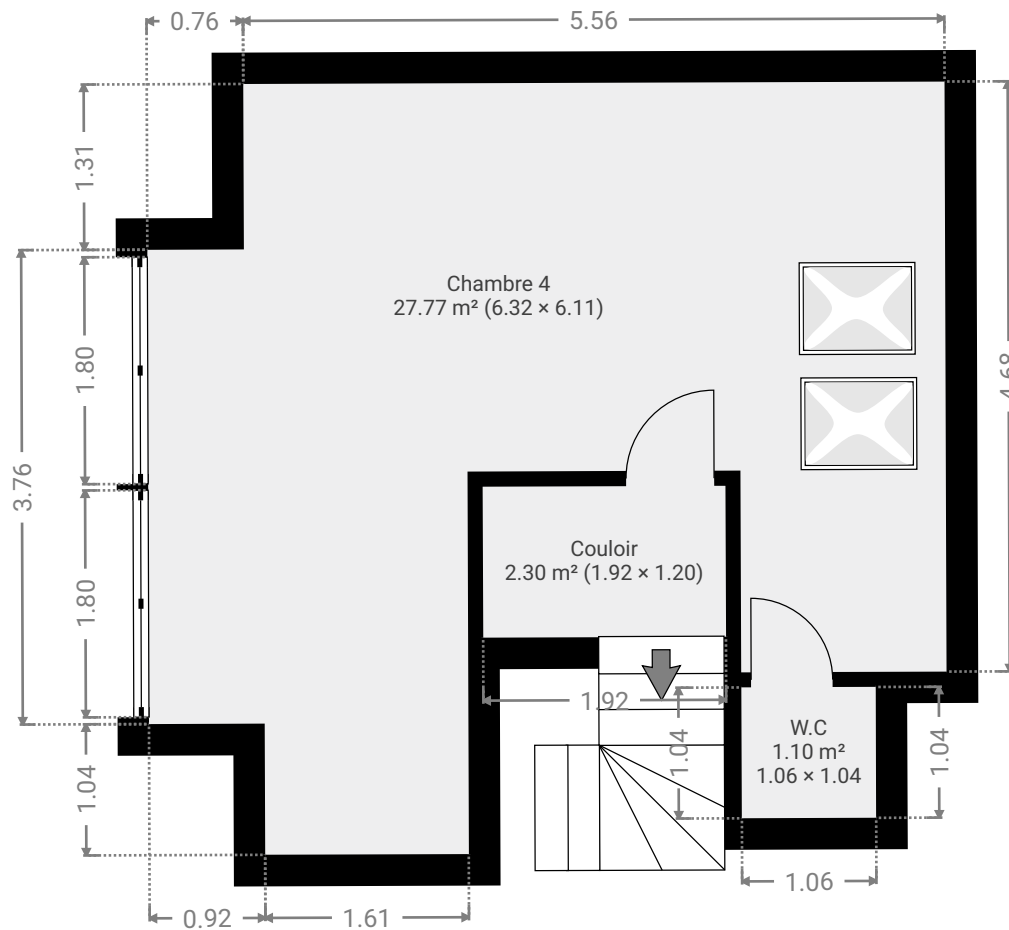
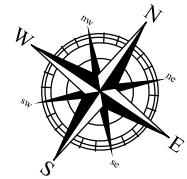
# HANNETONS 5

SURFACE TOTALE : 188.26 m<sup>2</sup> • SURFACE HABITABLE : 172.27 m<sup>2</sup> • ÉTAGES : 4 • PIÈCES : 16

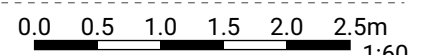


## ▼ 3e étage

SURFACE TOTALE : 31.16 m<sup>2</sup> • SURFACE HABITABLE : 31.16 m<sup>2</sup> • PIÈCES : 3



CETTE SUPERFICIE TOTALE CORRESPOND À L'ADDITION DES MESURES NETTES DE TOUTES LES PIÈCES, SANS COMPTER LES MURS, LES PASSAGES ENTRE LES PIÈCES ET LES GAINES TECHNIQUES



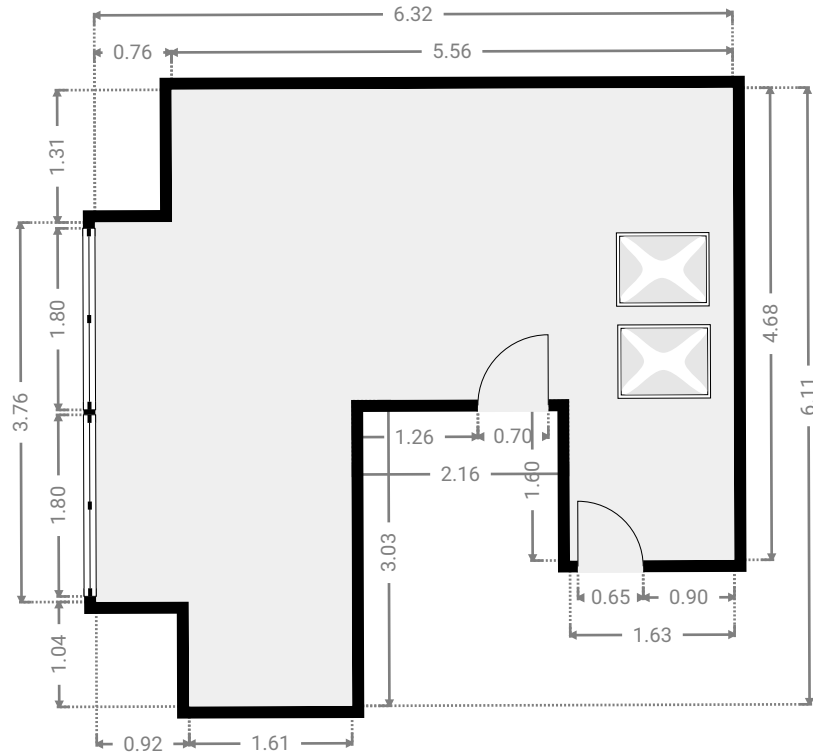
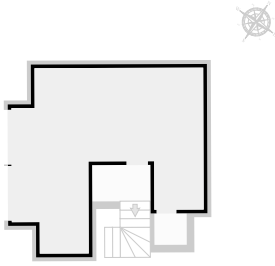
# HANNETONS 5

SURFACE TOTALE : 188.26 m<sup>2</sup> • SURFACE HABITABLE : 172.27 m<sup>2</sup> • ÉTAGES : 4 • PIÈCES : 16



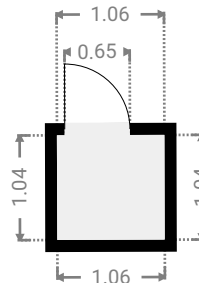
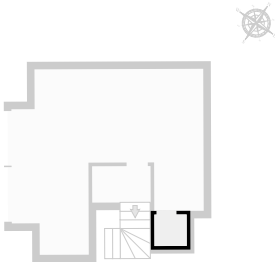
## ▼ Chambre 4 3e étage

LARGEUR : 6.32 m • LONGUEUR : 6.11 m  
SURFACE : 27.77 m<sup>2</sup> • PÉRIMÈTRE : 28.06 m



## ▼ W.C 3e étage

LARGEUR : 1.06 m • LONGUEUR : 1.04 m  
SURFACE : 1.10 m<sup>2</sup> • PÉRIMÈTRE : 4.20 m



# HANNETONS 5

SURFACE TOTALE : 188.26 m<sup>2</sup> • SURFACE HABITABLE : 172.27 m<sup>2</sup> • ÉTAGES : 4 • PIÈCES : 16



## ▼ Couloir 3e étage

LARGEUR : 1.92 m • LONGUEUR : 1.20 m  
SURFACE : 2.30 m<sup>2</sup> • PÉRIMÈTRE : 6.24 m

